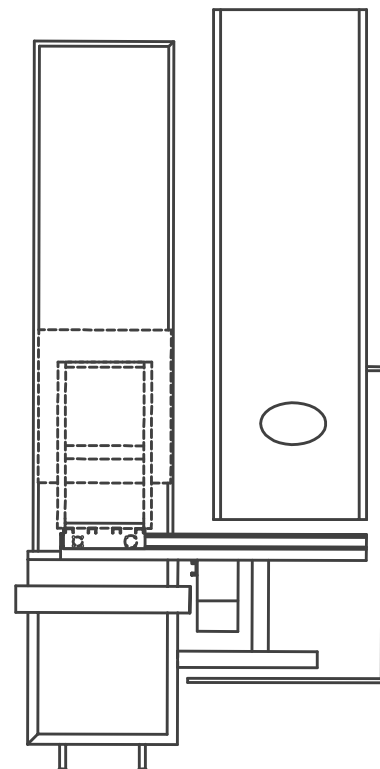




*RACCOGLIAMO ESPERIENZA COSTRUIAMO INNOVAZIONE*

D 1C-5 F.1500 - DEPALETTIZZATORE A TESTA MAGNETICA PER SCATOLE PIENE IN BANDA STAGNATA



**PERFORMANCE IMPIANTO**

<i>PRODUZIONE</i>	<i>11 Strati composti da 286 scatole da 500 gr</i>
	<i>10 Strati composti da 156 scatole da 1000 gr</i>
	<i>8 Strati composti da 64 scatole da 3000 gr</i>
	<i>5 Strati composti da 64 scatole da 5000 gr</i>

**SPECIFICHE TECNICHE**

<i>PESO DELLA MACCHINA</i>	<i>4500 Kg</i>
<i>MATERIALI DI COSTRUZIONE</i>	<i>Acciaio Inox AISI 304</i>
<i>TENSIONE</i>	<i>380V 50 Hz. 3</i>
<i>TENSIONE DI COMANDO</i>	<i>24 Volt DC/AC</i>
<i>POTENZA INSTALLATA</i>	<i>5 Kw</i>

<i>COMPONENTI UTILIZZATI</i>	
<i>SISTEMA DI GESTIONE DEL MOTO</i>	<i>ACOM</i>
<i>INVERTER</i>	<i>Control Techniques</i>
<i>INTERRUTTORI BLOCCA PORTE</i>	<i>Magrini</i>
<i>TELERUTTORI E RELÉ TERMICI</i>	<i>Telemecanique</i>
<i>PORTA FUSIBILI</i>	<i>Magrini</i>
<i>INTERRUTTORI MAGNETOTERMICI</i>	<i>Telemecanique</i>
<i>RELÈ AUSILIARI</i>	<i>Finder</i>
<i>PULSANTI Ø 22,5</i>	<i>Telemecanique</i>
<i>LAMPADA SPIA Ø 22,5</i>	<i>Telemecanique</i>
<i>FOTOCELLULE</i>	<i>Telemecanique</i>
<i>SENSORI DI PROSSIMITÀ</i>	<i>Telemecanique</i>
<i>FINECORSA DI SICUREZZA</i>	<i>Telemecanique</i>
<i>CASSETTE DI DERIVAZIONE</i>	<i>RTA</i>
<i>ELETTROVALVOLE</i>	<i>Camozzi</i>
<i>MOTORI - RIDUTTORI</i>	<i>SITI - Motovario</i>
<i>MOTORI AUTOFRENANTI</i>	<i>Control Techniques</i>
<i>CUSCINETTI</i>	<i>SKF - FAG - NSK</i>
<i>NASTRI IN PLASTICA</i>	<i>Habasit</i>

**Principi di Funzionamento :** Il depalettizzatore è una macchina idonea a depalettizzare in modo automatico, scatole piene in banda stagnata precedentemente palettizzate su pallets . La macchina è costituita essenzialmente da una robusta struttura portante formata da una colonna porta testa magnetica in movimentazione sia orizzontale che in verticale . Il ciclo di funzionamento del depalettizzatore, completamente automatico, è gestito tramite PLC in modo da garantire un'elevata resa produttiva, una semplice gestione e una grande affidabilità di funzionamento nel tempo. L'operatore mediante un carrello elevatore inserisce i pallets pieni su un'apposita rulliera motorizzata dotata di frizione, costruita in acciaio inox la quale provvede a introdurre i pallets sotto una piastra magnetica. La piastra magnetica di presa scatole del tipo a magneti permanenti al neodimio preleva in automatico uno strato alla volta di scatole ponendole su un nastro modulare di evacuazione strato montato su una struttura costruita in acciaio inox. L'operatore provvede a togliere l'interfalda in cartone posta tra uno strato e l'altro di scatole piene inserendole su di un apposito reggi falde in acciaio inox. Una volta svuotato il bancale i pallets vuoti vengono automaticamente impilati in un apposito magazzino pallets . Le scatole scaricate da ogni strato del bancale vengono convogliate alle operazioni successive.

Il depalettizzatore è fornito completo di un quadro elettrico di comando in acciaio inox completo di logica basata su PLC, display Touch Screen per autodiagnosi e impostazioni funzioni di lavoro e di tutte le protezioni meccaniche ed elettriche secondo le normative CE.



**" Engineering Taylor - Made in Italy "**

**ACOM S.r.l.**

Via I Traversa Ugo foscolo ,5/7 - Tel . 081 954461

84010 S.Egidio M.Albino (SA)

www.acomimballaggio.com - info@acomimballaggio.com



**Acom Imballaggio**